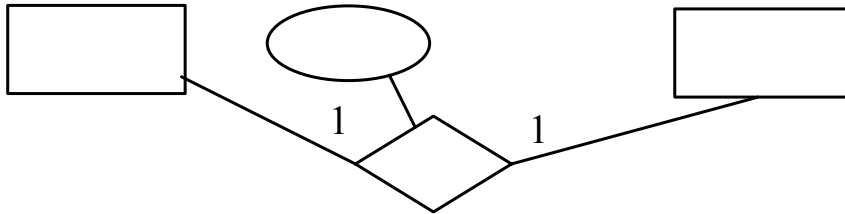


**تحويل التشاركية:** كما مر معنا سابقا فهناك ثلاثة أنواع من التشاركية علاقة واحد - واحد ( ١:١ ) وعلاقة واحد - متعدد ( N:١ ) علاقة متعدد - متعدد ( N:N ) وسنقوم بعملية التحويل كل منها على النحو التالي :

### ١ - علاقة واحد - واحد ( ١:١ )

لكل علاقة واحد - واحد ( ١:١ ) قم باختيار أحد الكيانيين لتحتوي على مفتاح أجنبي ليشير إلى الكيان الآخر .

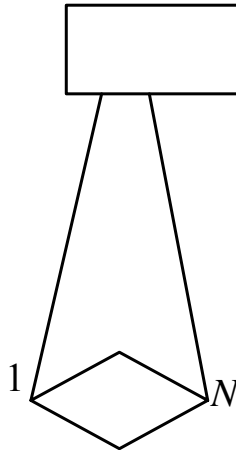


ففي هذه الحالة نقوم بإضافة صفة جديدة (Mgr) لتشير إلى الموظف الذي يتولى إدارة القسم (مفتاح أجنبي لجدول الموظفين) وكذلك إضافة تاريخ بداية إدارة هذا الموظف لذلك القسم .

Department				
<u>Deptno</u>	Dname	Location	Mgr	Startdate

### ٢ - علاقة واحد - متعدد ( N: 1 )

لكل علاقة واحد - متعدد (N:1) قم بإضافة عمود (أعمدة) لتكون مفتاحا أجنبيا في جانب المتعدد (N) ليشير إلى المفتاح الرئيس في جانب الواحد (١) .



Employee							
<u>Eno</u>	Fname	Mid	Lname	sex	Birthdate	Salary	Mgr